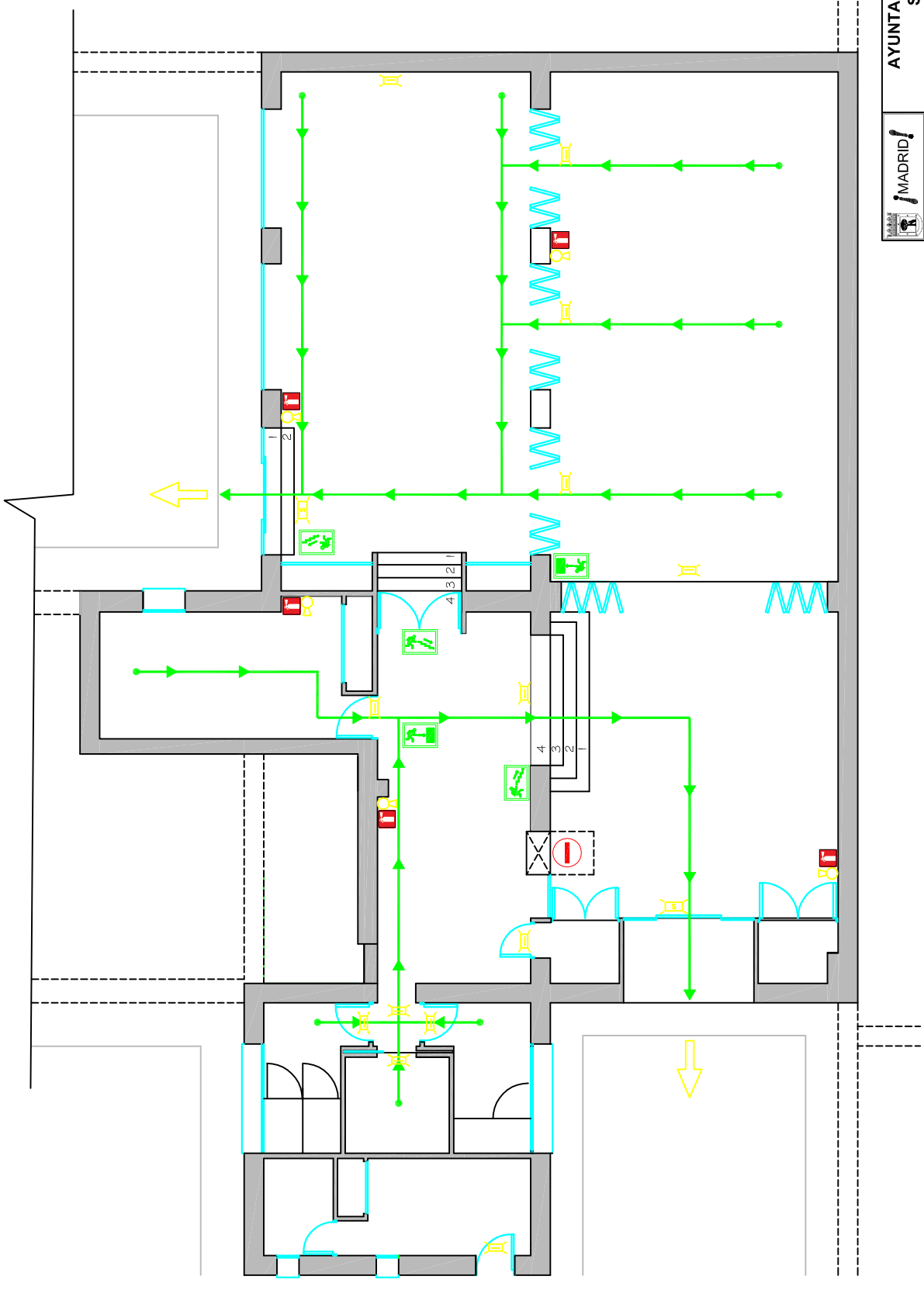


LEY, PROTECCION C/INCENDIOS
EQUIPO AUTONOMO EMERGENCIA 150 LUM.
EMERGENCIA CON SEÑALIZACION SALIDA
SENTIDO DE EVACUACION
RESISTENCIA AL FUEGO
EXTINTOR MANUAL COLOCADO-T
DETECTOR DE HUMOS
EQUIPO DE ALARMA
ALUMBRADO DE EMERGENCIA
CAJA DE ARENA Y TRAPO
SALIDA EXTERIOR
SIRENA DE ALARMA
BLOQUE DE EMERGENCIA
EVACUACION CON SUBIDA
RECORRIDO DE EVACUACION
EVACUACION CON BAJADA
NO USAR EN CASO DE INCENDIO
SIN SALIDA
SEÑALIZACION EXTINTOR



	AYUNTAMIENTO DE MADRID - DISTRITO CHAMBERÍ SERVICIOS TECNICOS MUNICIPALES
DISTRITO CHAMBERÍ	PROYECTO DE REFORMA DE LOCAL EN PLANTA BAJA COLONIA SAN CRISTOBAL
FECHA: MARZO 2016	EMPLAZAMIENTO: BRAVO MURILLO 39 PORTAL H
	Nº PLANO: 12
TECNICOS MUNICIPALES	PLANTA: BAJA
RESPONSABLE EJECUCION Y CONTROL SERVICIOS TECNICOS	ESCALA: SIPLANO
DÑA EVA HERRERO TARILONIE	CONFORME: JEFE DEPARTAMENTO SERVICIOS TECNICOS
D. JOSÉ LUIS LAPORTA VALENQUELA	FDO: D. JOSÉ MARIA LEAL MOREA

PLANTA BAJA EVACUACION - CPI